



**KITA
KNABEWEG**

Ein Garten für Kinder

Welcher Ort bietet Kindern mehr als ein Garten? Wir von der Kita Knabeweg möchten, dass Kinder sich frei entfalten können, und so ist unser Herzstück ein riesiger Garten. Bei uns erlebt Ihr Kind viel Natur und noch mehr liebevolle Zuwendung und Beachtung. Wir begleiten und fördern die kindliche Entwicklung – schon vom Babyalter an. Und wir freuen uns, wenn wir mit Ihnen aktiv zusammenarbeiten und Sie hier und da unterstützen können. Ihre Fragen finden bei uns immer ein offenes Ohr.

www.elbkinder-kitas.de



wir schreiben KLEIN groß!



Eine Oase für Kinder: Unser Naturgarten

In unserem 5000 Quadratmeter großen Garten, der gemeinsam mit Eltern und Kindern gestaltet wurde, schlägt das Herz unserer Kita. Inmitten der Stadt erleben die Kinder Pflanzen und Tiere. Auf den Hochbeeten können sie säen und pflanzen, das Grün pflegen und Gemüse ernten.

Viel Raum zur Entfaltung

Neben der Naturerfahrung bietet unser Garten viele Möglichkeiten, sich zu bewegen und auszuprobieren: beim Klettern, Schaukeln und Fußballkicken oder bei fröhlichen Wasserspielen. Im Baumhaus und in den Hängematten im Pavillon können die Kinder sich vom Toben ausruhen, ihren Träumen nachhängen oder Ideen aushecken.





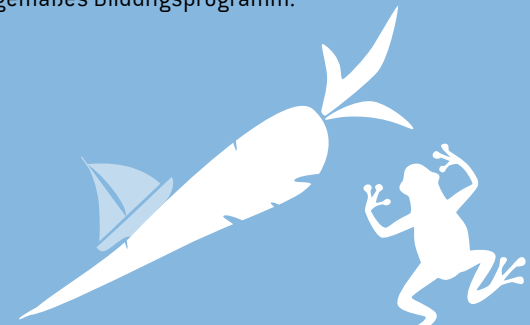
Ein Ort der Geborgenheit: Unsere Krippe

Für die ganz Kleinen ab acht Wochen gibt es unsere kuschelige Krippe. Hier bekommt Ihr Kind die Nestwärme und Aufmerksamkeit, die es braucht. Es hat seine eigene Bezugserzieherin, die ihm Geborgenheit, Sicherheit und Trost gibt. Der Halt und die Orientierung, die es in dieser engen Bindung erfährt, ist die beste Voraussetzung für Lernen und Entwicklung.

Viel Zuwendung für die Kleinen

Wir bieten den Kindern einen geschützten Raum, in dem sie sich wohlfühlen. Im steten Austausch mit Ihnen sorgen wir dafür, dass

Ihr Kind sich Schritt für Schritt eingewöhnt, bis es seiner Erzieherin voll vertraut und sich in der schönen Umgebung unserer Krippe aufgehoben fühlt. Neben liebevoller Zuwendung bieten unsere Pädagoginnen von Anfang an ein altersgemäßes Bildungsprogramm.





Spiel, Spaß und Spannung: Unser Elementarbereich

Die Gruppenräume der 3- bis 5-Jährigen sind hell, freundlich und individuell ausgestattet. Hier können die Kinder nach Herzenslust spielen und sich bewegen. Die Kleinen lieben die vielen Funktionsecken und -räume, wo sie ihre Kreativität entfalten, musizieren und tanzen, Rollenspiele erfinden und Dinge konstruieren.





Garantiert gut vorbereitet in die 1. Klasse: Das Kita-Brückenjahr

Beziehungen sind für Kinder von grundlegender Bedeutung und bilden die Basis für eine weitere positive Entwicklung. Ihr Kind ist bei uns fest verwurzelt, vertraut seinen Erzieherinnen und hat Freundschaften geschlossen. Dies ist eine gute Voraussetzung für den Schritt in die 1. Klasse. Damit Ihr Kind bei uns bleiben kann und trotzdem bestens vorbereitet wird, verfügt unsere Kita über eine ausgezeichnete Vorschulgruppe.

Lernen für die Schulzeit

Ihr Kind gehört nun zu den „Großen“. In unserer Vorschulgruppe bekommt es besondere Angebote und Aufgaben übertragen, die auf die Schule vorbereiten. „Ich bin schon groß“, Vorbild sein

und Verantwortung übernehmen sind wichtige Erfahrungen für die Kinder, die sie so nur in der Kita erleben können.

Projekte, Ausflüge und Exkursionen erweitern das Wissen der Kinder über die Welt. Spielerisch erlernen sie Zahlen, Mengen, Formen, Sprache, Buchstaben, Schrift. Beim Forschen, Entdecken und Experimentieren dürfen sie sich ausprobieren und neue Erfahrungen sammeln. Dazu gehören auch Tanzen und Bewegungsspiele, denn wer sich viel bewegt, lernt besser.

In unserer Vorschulgruppe erfahren die Kinder auch, dass Menschen verschieden sind und dass es wichtig ist, anderen zuzuhören. Dieses soziale Lernen macht ihr Kind sicherer und selbstbewusster.



Schnell gefunden!

Die Kita Knabeweg liegt in Alt-Osdorf in einer ruhigen Seitenstraße inmitten eines alten Baumbestandes. Sie erreichen uns mit den Bussen 1, 21 und 22 (Haltestelle Knabeweg), 39 (Haltestelle Elbe-EKZ) und vom S-Bahnhof Klein-Flottbek mit dem Bus 21.

Öffnungszeiten

Wir haben ganzjährig geöffnet.

Mo. bis Do. 6 bis 18 Uhr, Fr. 6 bis 17 Uhr.

Kita Knabeweg

Knabeweg 16, 22549 Hamburg

Tel. 040/80 18 09, Fax 040/80 78 39 17

kita-knabeweg@elbkinder-kitas.de

www.elbkinder-kitas.de

Ansprechpartnerinnen

Reina Eilers, Kitaleiterin

Franziska Grundt, stellv. Kitaleiterin

